

findme

똑똑해서 정확한 스마트 위치추적기

사랑하는 가족의 실종 위험,
소중한 물건의 분실 및 도난에
가장 먼저 대처하세요.



개요 | What is findme?



파인미(findme)는

향상된 성능의 IoT 전용망을 통해
보다 정확한 위치정보 서비스를 제공합니다.

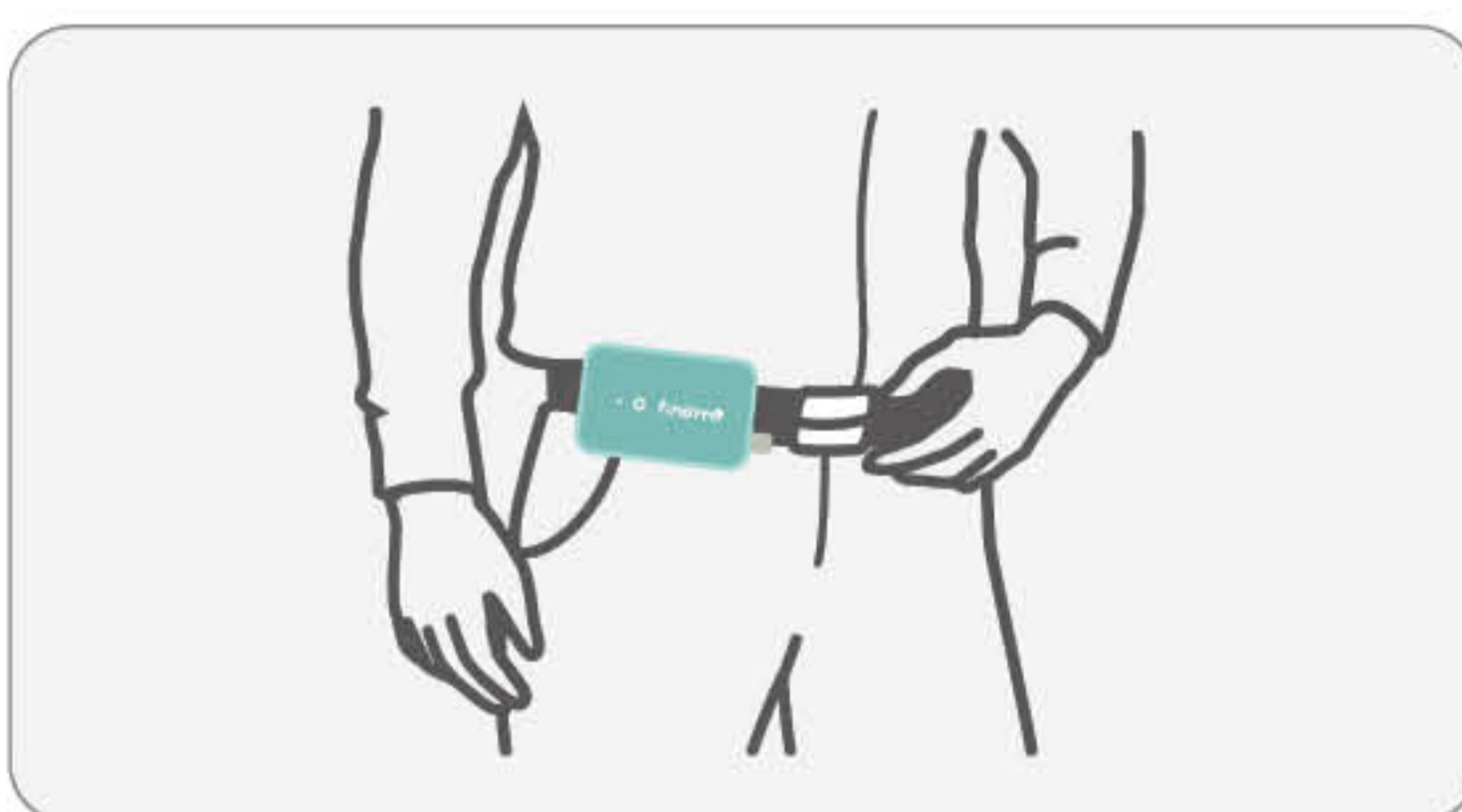
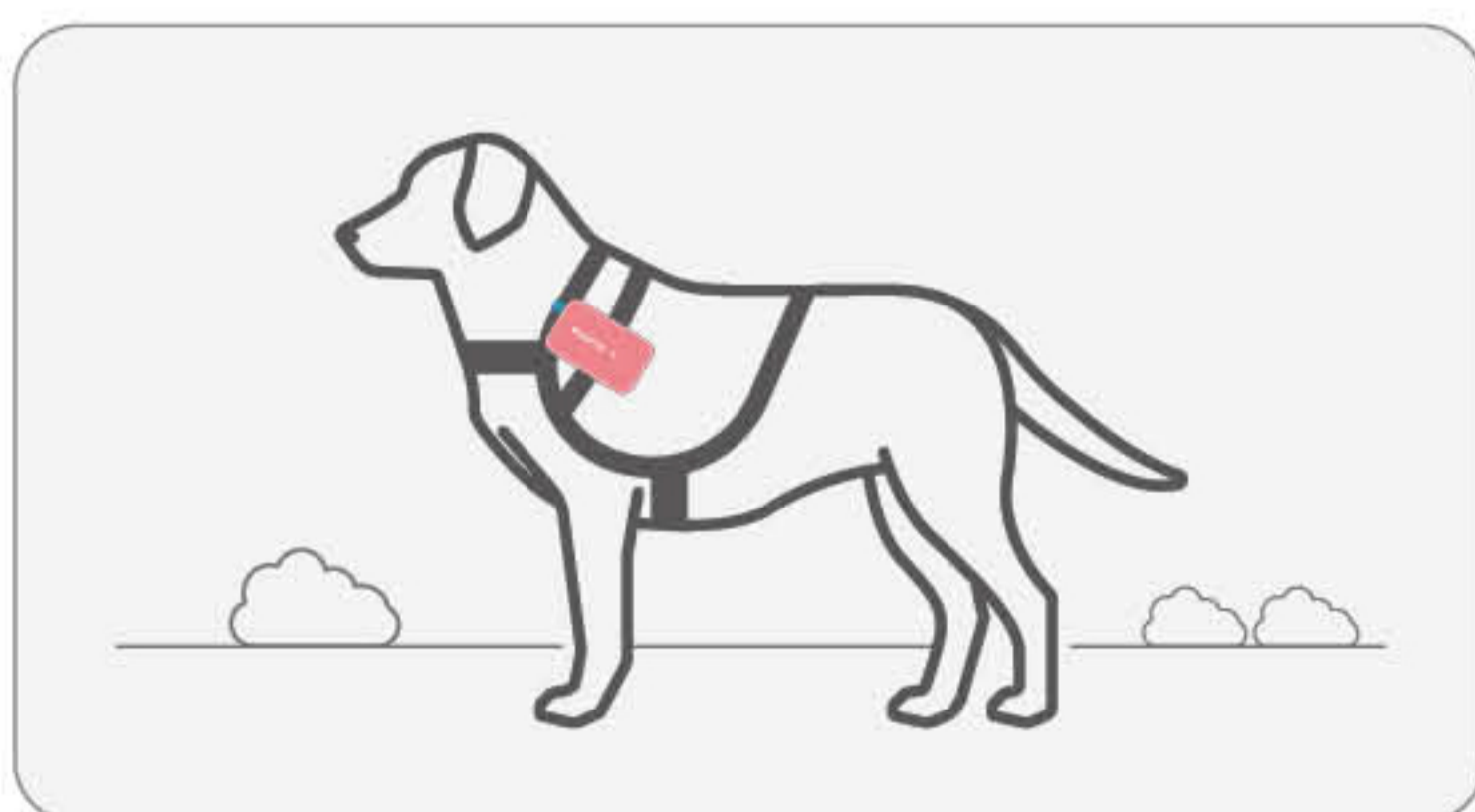
똑똑한 파인미와 함께
소중한 가족과 재산을 지키세요.

제품 특징 및 사양 | Specification

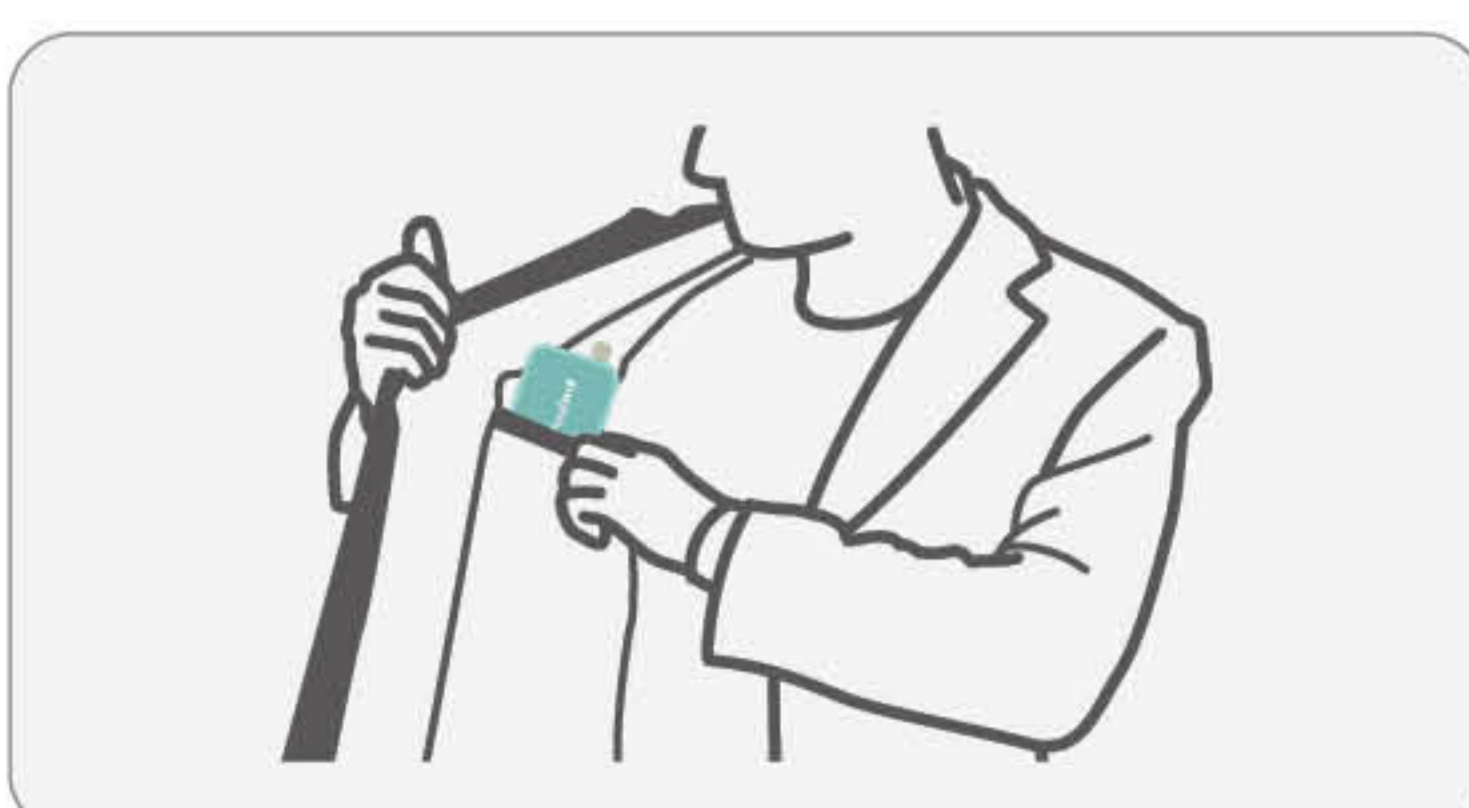
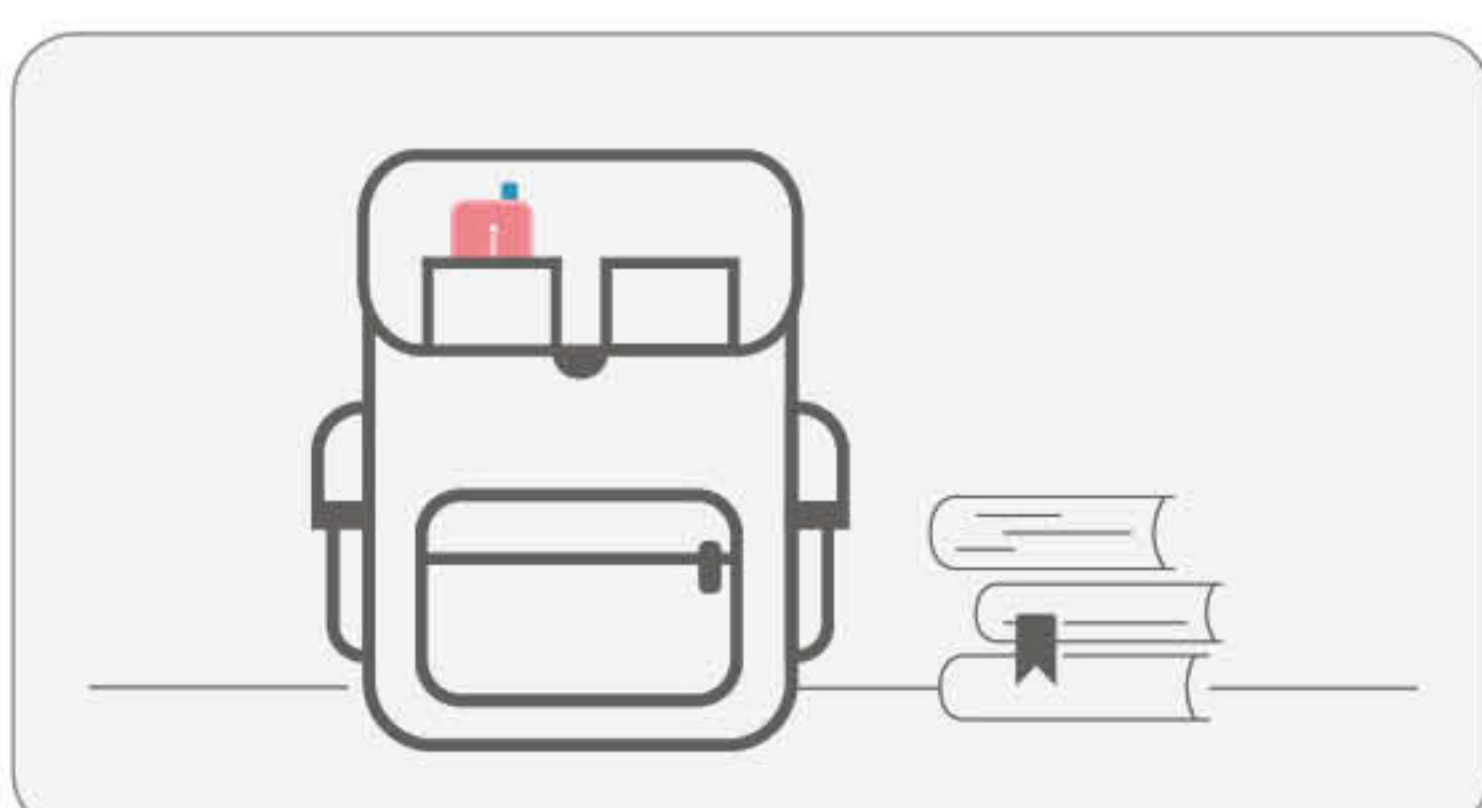
제품명	findme(파인미)	외부연결단자	Micro USB-C Interface
입력전원	리튬폴리머 1300mAh 3.7V 4.8wh	사용시간	1회 완전충전으로 약 2일 사용 (충전 및 환경에 따라 상이함)
주파수 대역	LTE Cat.M1 B5		

이렇게 사용하세요!

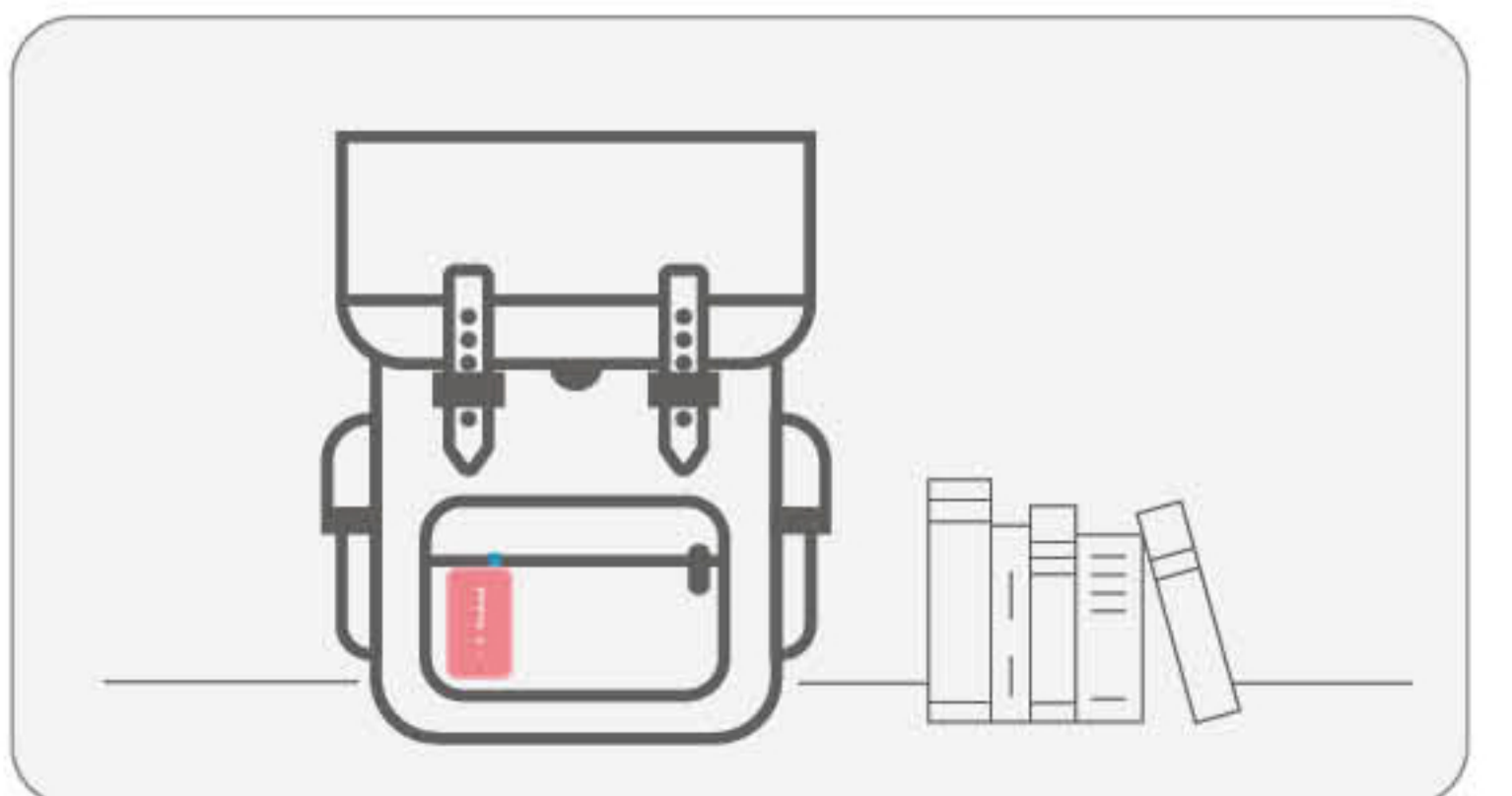
01 밴드형



02 포켓형(소지형)



03 고리형



사용대상 | Target of use



어린이



노인



장애인



반려동물



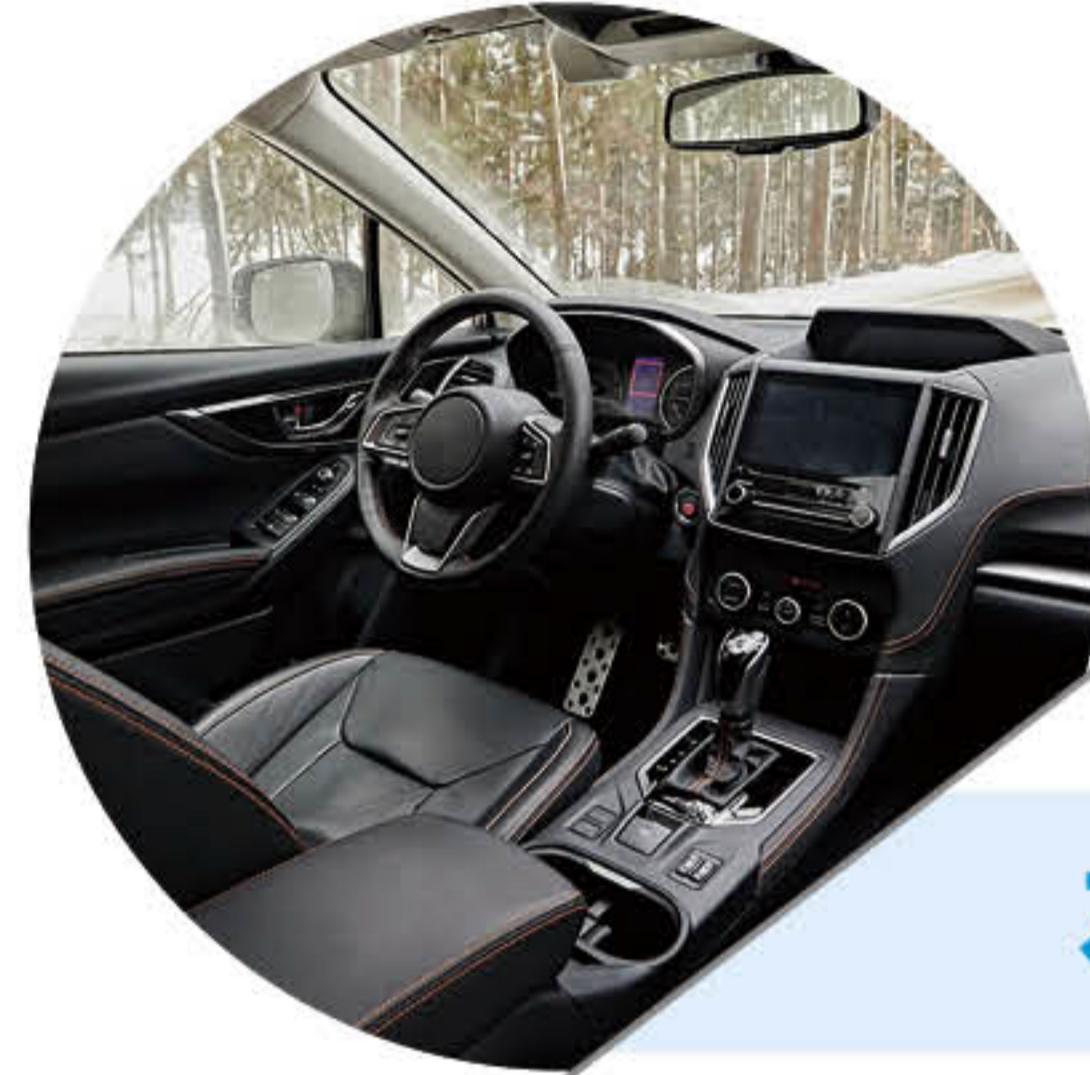
여성



가방



자전거



차량



오토바이



레저용품

*그 외 소비자가 원하는 용도에 따라서 서비스를 제공



01

실시간 위치확인

지키고 싶은 소중한 대상의 이동경로와 최종위치 확인!



이런 경우에 사용해요!

- 어린 자녀 및 보호 대상자의 위치 확인
- 소중한 반려 동물의 위치 확인
- 소중한 재산의 위치추적



LPWA
Cat.M1



보호자의 휴대폰에서
보호대상의 findme
연결을 통해 대상의
위치를 높은 정확도로
확인 가능



02

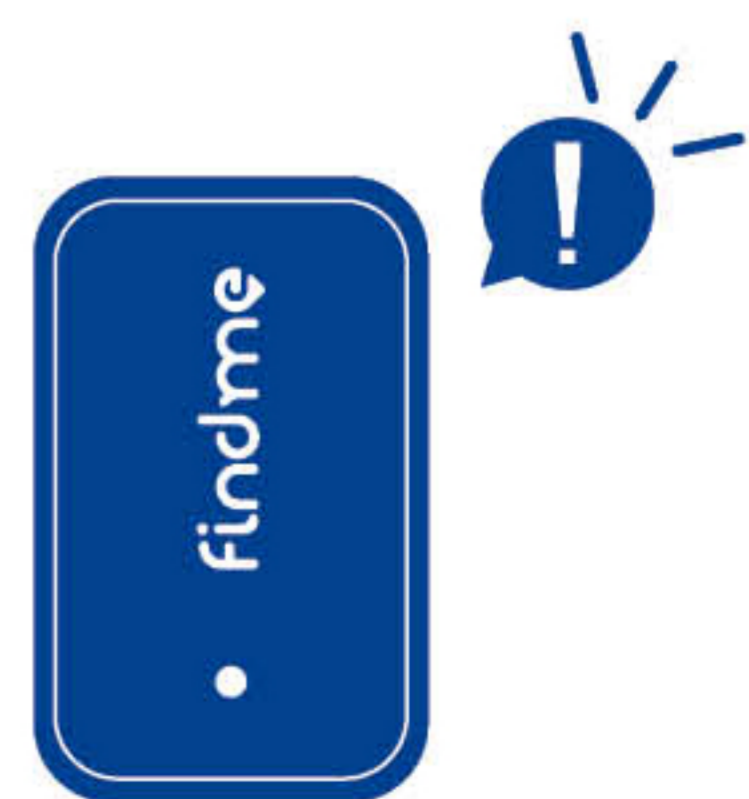
안심존(Safety zone)

지정된 구역에 진입, 이탈시 보호자에게 알림 전송!



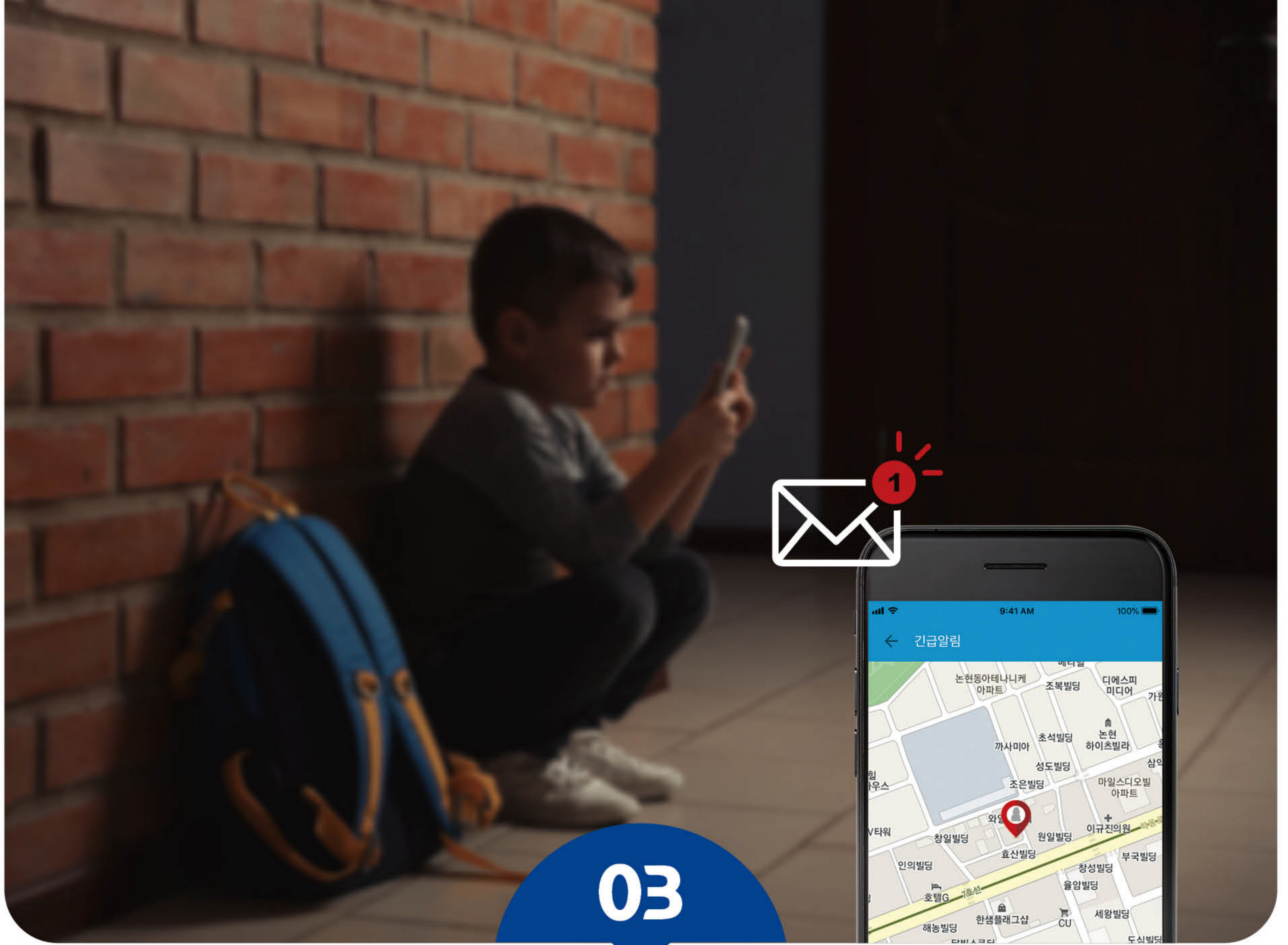
이런 경우에 사용해요!

- 어린 자녀의 등·하굣길 위치 정보를 자동으로 알림받고자 할 때
- 홀로 있는 노인의 장소 이탈 시 곧바로 알림을 받고 싶을 때
- 오토바이, 자전거 등의 도난 사고에 실시간으로 대처하고 싶을 때



수시로 위치를 확인하지 않아도 진입, 이탈 알림을 통해 자녀, 치매 노인, 오토바이, 자전거 등의 위치 확인이 가능

진입, 이탈 시 알림 전송을 통해 위치확인, 분실예방



03

위급상황 알림

제품에 내장된 버튼을 통한 즉각적인 SOS 알림 전송!



이런 경우에 사용해요!

- 다치거나 신변에 위협을 느껴 보호자에게 빠르게 알리고자 할때



보호대상자는 위급상황 발생 시 findme의 버튼을 4초이상 길게 누름



기기와 연결된 보호자에게 자동으로 현재 위치 및 SOS 메시지 전송



위급 상황 감지 및 빠른 대처

Customizing

파인미는 고객의 요청에 따라 커스터마이징이 가능한 다용도 스마트 GPS 위치추적 제품입니다.

회사차량 위치추적용, 유치원 어린이 보호용, 국군 및 경찰 방범용, 병원의 환자 보호용 스마트 공장 등 GPS를 이용한 위치 확인이 필요한 곳에 빠르게 적용이 가능합니다.

커스터마이징의 예 ...





findme

위치추적기의 새로운 기준

(주)대호아이앤티

경남 창원시 마산회원구 자유무역3길 211 표준공장3호동 5층

T 055-715-2233 F 055-715-2245